

SPORT ET COXARTHROSE

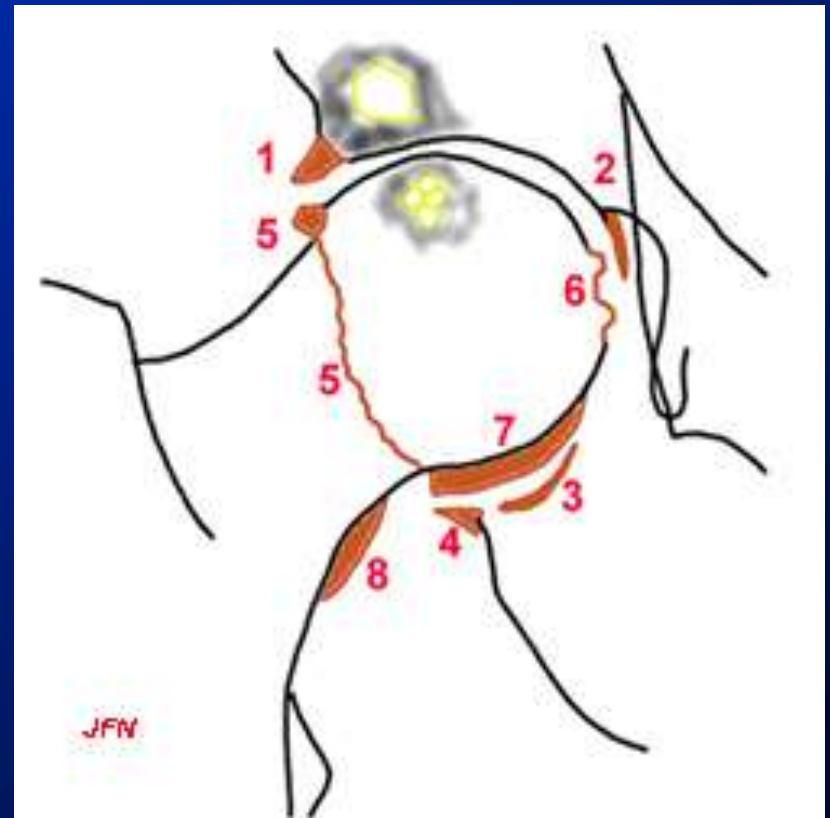


SPORT ET COXARTHROSE

- FREQUENCE:
population normale:
1-2%
 - Sportifs: 2 à 10 fois plus,
 - ELITE >
 - RISQUE RELATIF
FOOTBALL: 2.6
PRATIQUE
MOYENNE, 3.5/4.5
PRATIQUE INTENSE
(Lindberg)
- SPORTS LES PLUS ARTHROGENES
 - PIVOT ET CONTACT
 - COMBAT
 - DANSE
 - SAUT ET RECEPTION

SPORT ET COXARTHROSE

- HANCHE OSTÉOPHYTIQUE



COXARTHROSE

- COXARTHROSE
 - DYSMORPHIE FEMORALE
 - MACROTRAUMATIQUE
 - DYSFONCTIONNEMENT ARTICULAIRE

COXARTHROSE

- LIEN ENTRE SPORT ET ARTHROSE
 - FACTEURS LIES AU SPORT
 - SURMENAGE ARTICULAIRE
 - TRAUMATISMES REPETITIFS OU UNIQUES
 - FACTEURS INTRINSEQUES
 - HEREDITE
 - AGE
 - DYSMORPHIE ARTICULAIRE
 - OBESITE



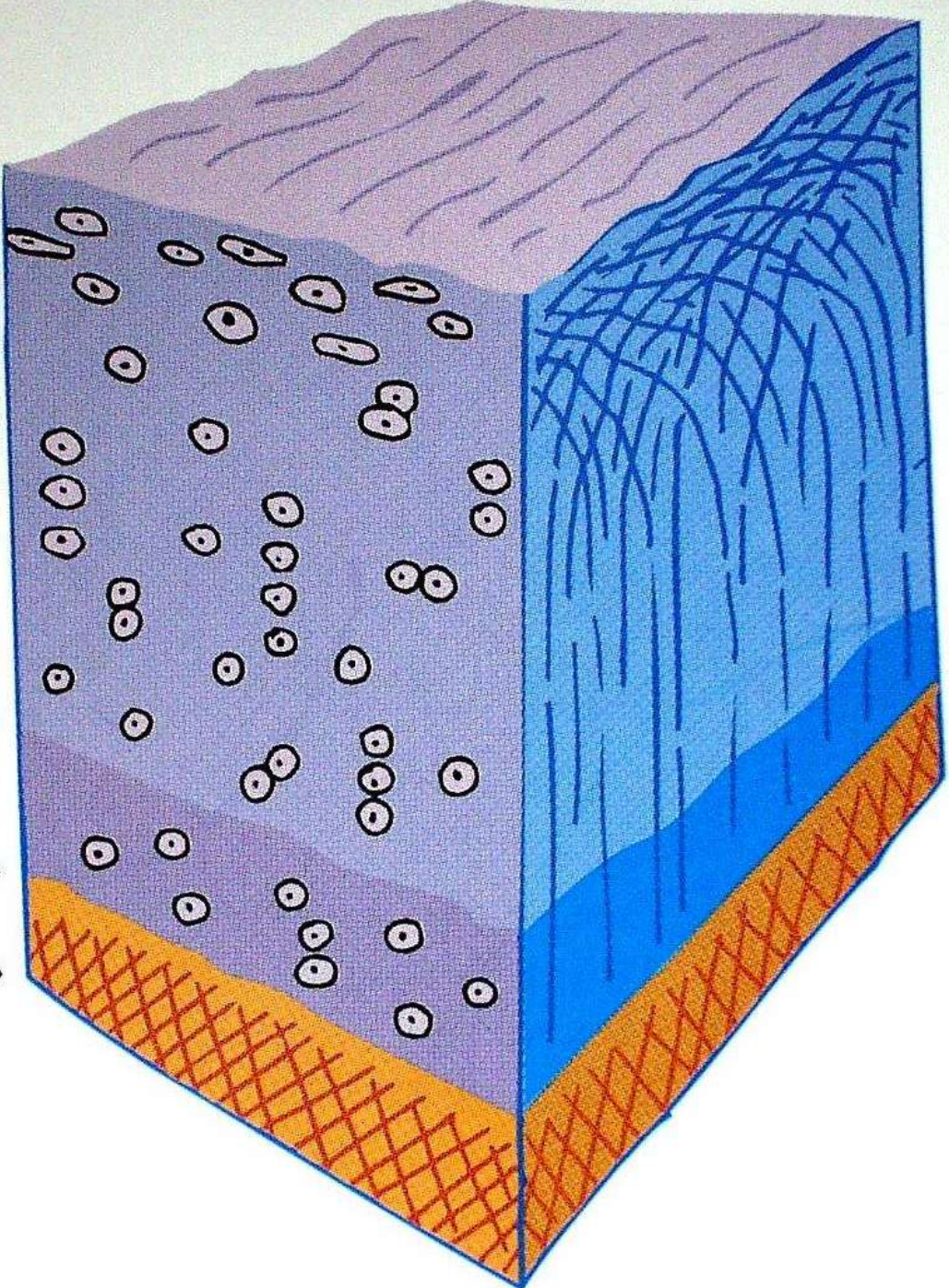
Zone superficielle
Zone de transition

Zone moyenne

Zone profonde

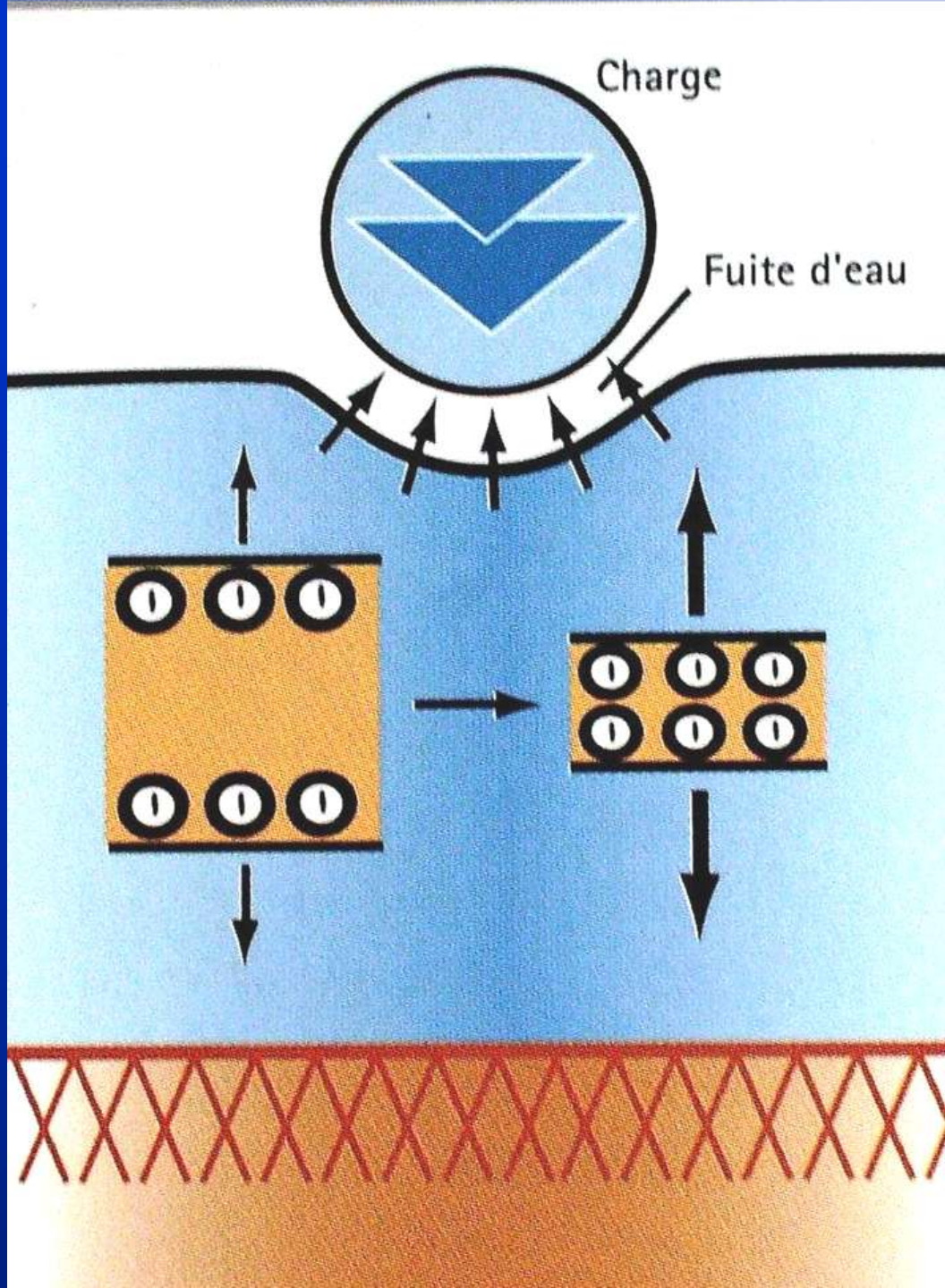
Zone calcifiée

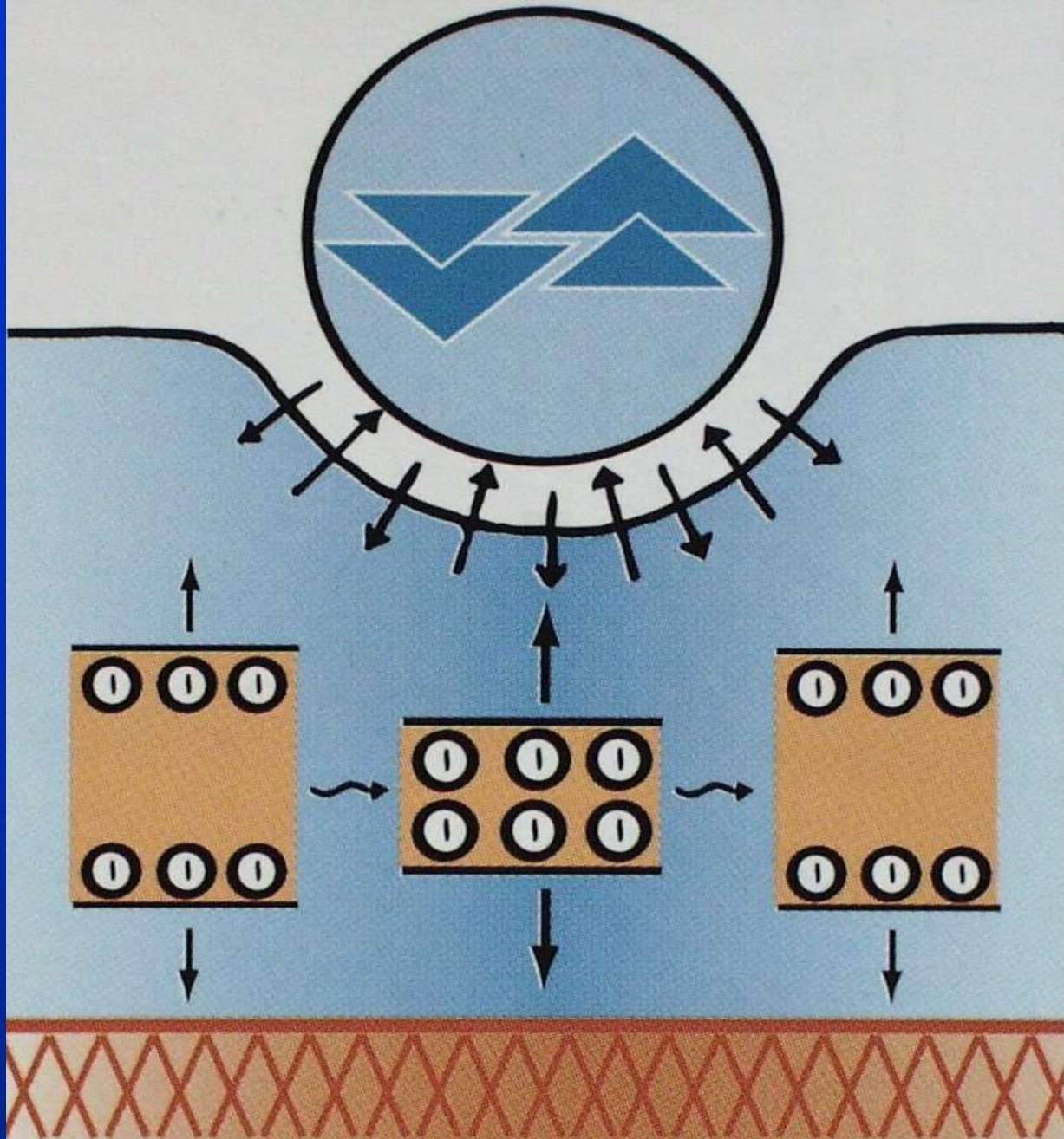
Os



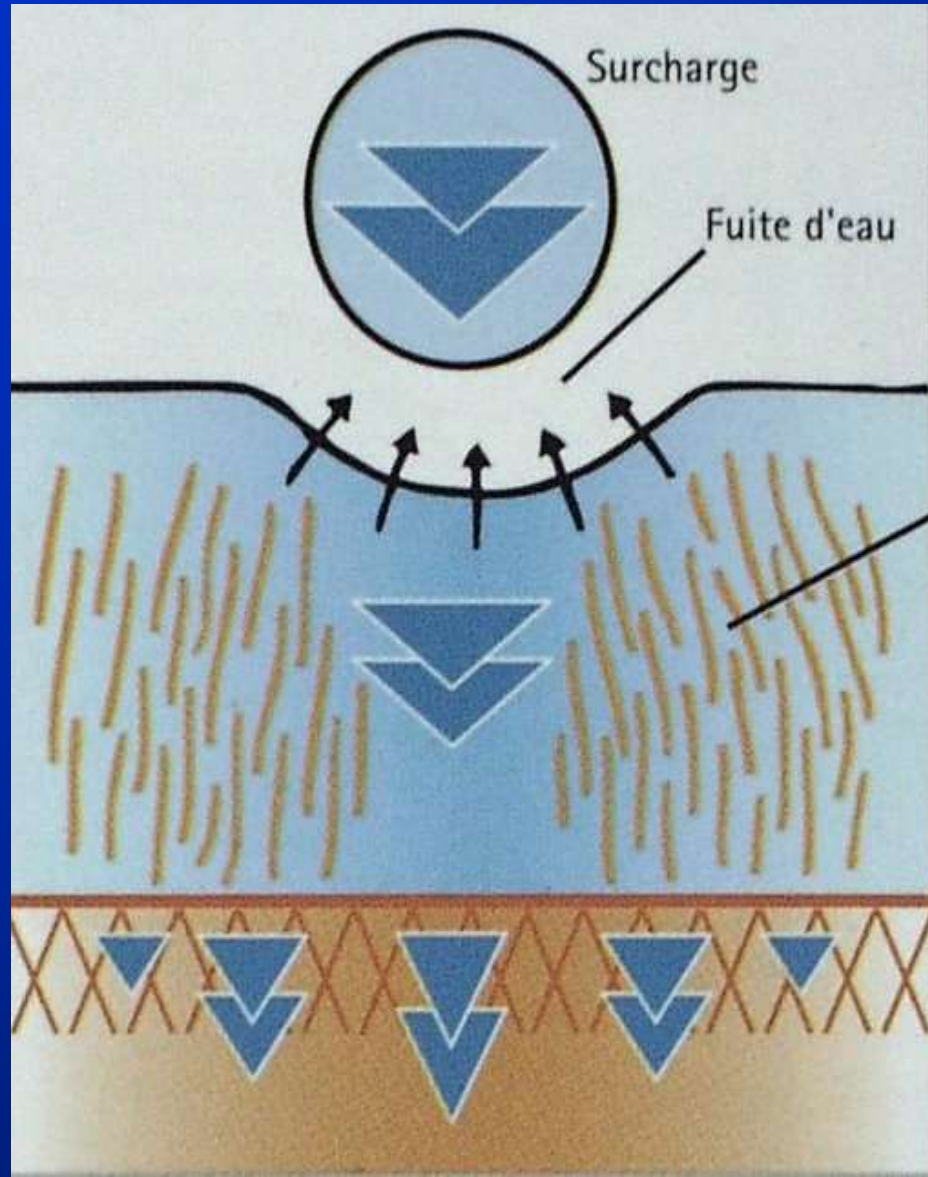
ROLE DU CARTILAGE

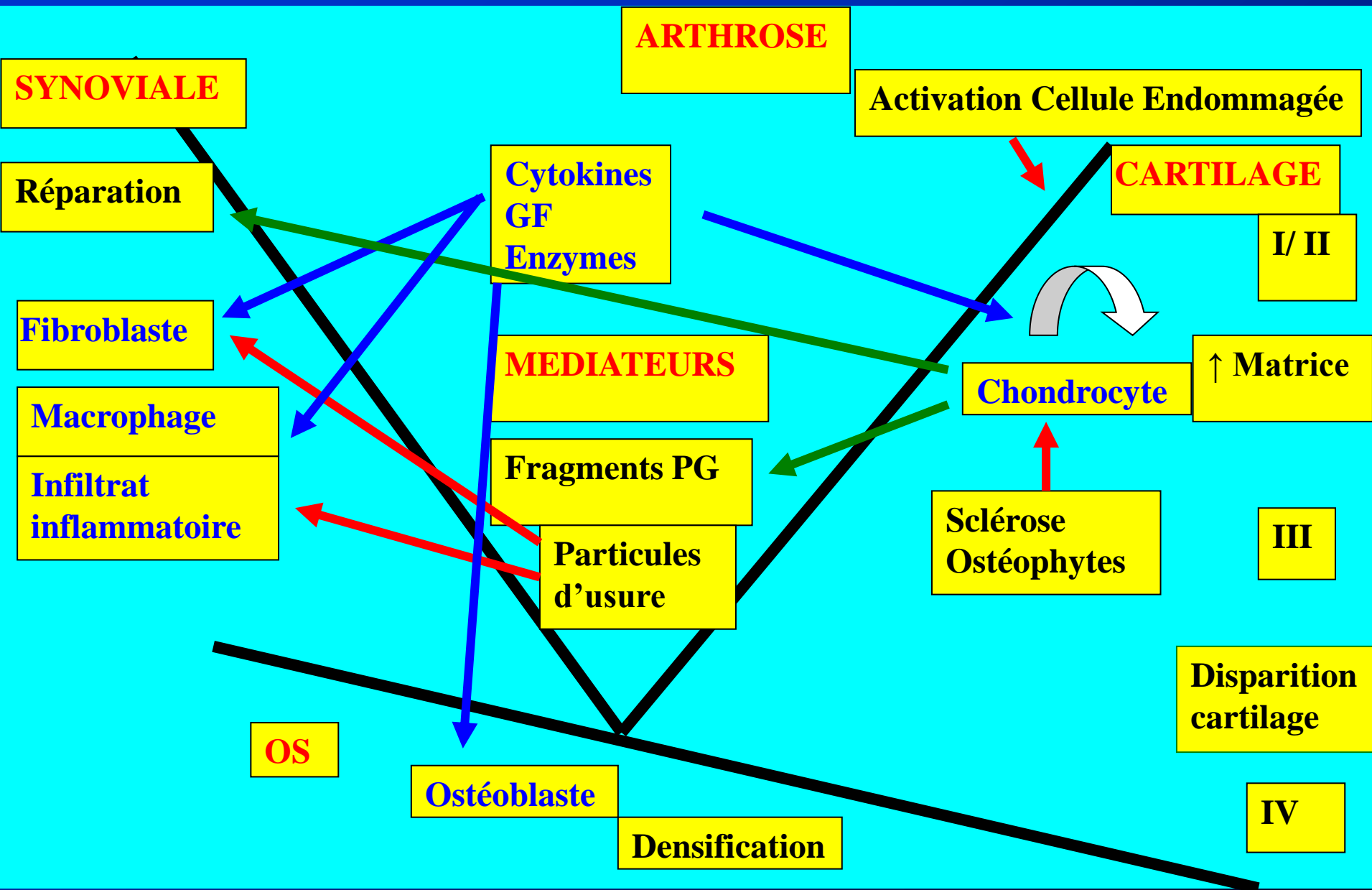
- Amortissement des charges et glissement
- Forces de frottement: coef de friction 0.02
(force parallèle surface/ force perpendiculaire surface)





CARTILAGE ALTERE





Après un traumatisme articulaire, on observe la production de cytokines :

CATABOLIQUES : IL1, TNF, IL17. Ces cytokines augmentent :

- **protéases et production de composants matricielles habituellement absents de la matrice**
- **NO**
- **médiateurs pro inflammatoires**
- **inhibition de la prolifération chondrocytaire**
- **induction de nécrose cellulaire**
- **cytokines pro inflammatoires diverses**

ANABOLIQUES : TGF, IGF, BMP. Ces cytokines

- **augmentent la synthèse des inhibiteurs des protéases,**
- **activent la production de matrice extra cellulaire,**
- **favorise la multiplication cellulaire**



SPORT ET COXARTHROSE

- **PHYSIOPATHOLOGIE**
 - DESEQUILIBRE ENTRE SOLLICITATIONS ET CAPACITES DE RESISTANCE DU CARTILAGE (16-20 kg/m²).
 - COURSE : 5 FOIS +
 - CONTRACTIONS MUSCULAIRES: 1,5-3 FOIS +
 - DYSPLASIE COTYLOIDIENNE

DYSPLASIE COTYLOIDIENNE

- DANSEUSES: 80% (REVEL)



SPORT ET COXARTHROSE

- TRAUMATISMES MAJEURS
- MICROTRAUMATISMES REPETES

COXA MAGNA



DEFAULT ANTEVERSION

ANTEVERSION :
40° NAISSANCE



ANTEVERSION :
15° ADULTE

SPORT ET COXARTHROSE

- MARCHE:
 - SUCCESSION D'EQUILIBRE INSTABLE
 - ROTATION ALTERNEE BASSIN VERS L'AVANT LORS PAS ANTERIEUR ET L'ARRIERE LORS PAS POSTERIEUR
 - ROTATION EXTERNE TETE FEMORALE POUR LE PAS ANTERIEUR ET ROTATION INTERNE POUR LE PAS POSTERIEUR



TRAITEMENT CURATIF

- CHIRURGIE CONSERVATRICE
 - CHIRURGIE PROTHETIQUE
- REPRISE DU SPORT?

TRAITEMENT PREVENTIF

- ENTRAINEMENT
- DEPISTAGE
 - CLINIQUE
 - RADIOGRAPHIES ?



GITANES

EXTRA LEGERES

— 100% TABAC —
Nul gravement à la santé